



**Direction des routes**  
ATT Nord Deux-Sèvres Secteur Bressuire

BR2602570AT

**ARRÊTÉ DE VOIRIE  
PORTANT REGLEMENTATION TEMPORAIRE DE LA CIRCULATION  
HORS AGGLOMÉRATION**

**Circulation alternée, Interdiction de dépasser et Limitation de vitesse**

**Route départementale D171**

**Le Grand Bordage → Stade de Foot (Loublande)**

**Commune de Mauléon**

**La Présidente du Conseil départemental,**

- VU** le Code général des collectivités territoriales et notamment les articles L. 3221-4 et L. 3221-5 ;
- VU** le Code de la route et notamment les articles R. 411-8, R. 411-21-1 et R. 413-1 ;
- VU** le Code de la voirie routière ;
- VU** l'Instruction interministérielle sur la signalisation routière et notamment la 8ème partie, signalisation temporaire et le livre 1 ;
- VU** la délibération n°20 du Conseil départemental en date du 8 décembre 2014 adoptant le règlement de voirie du Département des Deux-Sèvres ;
- VU** l'arrêté n°ADM\_DR\_2025\_v01\_03 relatif aux délégations de signature de la Direction des routes, pôle de l'Espace rural et des infrastructures en date du 8 janvier 2026 ;
- VU** la demande en date du 19/05/2026 émise par GEREDIS demeurant 17 rue des Herbillaux, CS18840 79028 NIORT CEDEX représenté par CETP demeurant 2 rue Julien Bonneton, ZI Route de Mauléon 79140 CERIZAY aux fins d'obtenir un arrêté de réglementation de la circulation ;
- VU** le plan de signalisation annexé ;
- CONSIDÉRANT** que **des travaux sur réseaux ou ouvrages électriques** rendent nécessaire de modifier la réglementation de la circulation, afin d'assurer la sécurité des usagers, **du 08/06/2026 au 03/07/2026 sur la Route départementale D171** ;
- CONSIDÉRANT** que la Présidente du Conseil Départemental dispose du pouvoir de police pour fixer les règles de circulation sur les routes départementales hors agglomération ;

# ARRÊTE

## Article 1 - Objet

L'entreprise CETP pour le compte de GEREDIS est chargée de réaliser des travaux sur réseaux ou ouvrages électriques.

Du 08/06/2026 au 03/07/2026 la circulation sera réglementée, les prescriptions concerneront la **D171 du PR 10+0100 au PR 10+0586 (Mauléon) situés hors agglomération**.

## Article 2 - Mesures d'exploitation

Pendant la durée de la réglementation énoncée à l'article 1, la circulation sera alternée comme suit : **par feux de chantier KR11**, sur une longueur maximale de 300 mètres.

L'implantation des feux sera complétée par une signalisation avancée de type AK17. La durée du rouge intégral, fonction de la longueur exploitée en alternat, sera égale au temps de trajet à 30 km/h augmentée de 4 secondes.

Le dépassement des véhicules, autres que les deux-roues, est interdit.

La vitesse maximale autorisée des véhicules est fixée à **50 km/h**.

Le stationnement sur la voie est interdit au droit du chantier sauf pour les véhicules de l'entreprise mandatée pour les travaux.

En cas de brouillard ou brume, le chantier ne sera en phase active que si la visibilité est supérieure à 100 m.

Sauf impératif de sécurité vis à vis des usagers de la route, la circulation sera rétablie normalement pour les week-end, jours fériés et pendant les phases de veille longues de chantier (> à 2 h ou nuit).

## Article 3 - Signalisation

La signalisation sera conforme à l'instruction interministérielle sur la signalisation routière - huitième partie signalisation temporaire. La fourniture, la mise en place et la maintenance de la signalisation, conformément au plan de signalisation annexé, seront à la charge du demandeur.

L'attention du demandeur est attirée sur l'importance de la mise en place d'une signalisation avancée notamment sur les voies transversales concernées.

L'entreprise responsable de la signalisation peut être contactée à :

CETP

2 rue Julien Bonneton, ZI Route de Mauléon 79140 CERIZAY

06 16 93 08 26

Celle-ci doit être en mesure de se déplacer, 24 heures sur 24 et 7 jours sur 7, pour rétablir la signalisation en cas de dysfonctionnement.

#### **Article 4 - Publicité de l'arrêté**

Les dispositions définies par l'article 1er prendront effet après affichage et publication du présent arrêté conformément à la réglementation en vigueur, le jour de la mise en place de la signalisation routière qui les portera à la connaissance des usagers.

#### **Article 5 - Recours**

Le présent arrêté peut faire l'objet d'un recours devant le Tribunal administratif de Poitiers, 15 rue de Blossac, BP541, 86020 POITIERS Cedex, dans le délai de deux mois à compter de sa publication.

Fait à Bressuire, le 22 mai 2026  
Pour la Présidente du Conseil départemental,  
Le Chef de l'Agence Technique Territoriale du Nord  
Deux-Sèvres

**Francis BODET**

#### DIFFUSION:

- GEREDIS
- CETP
- Le Maire de Mauléon
- La Présidente du Conseil départemental
- Le Commandant du groupement de Gendarmerie des Deux-Sèvres
- DEPARTEMENT 79 – AGENCE TECHNIQUE TERRITORIALE NORD DEUX-SEVRES – PÔLE BRESSUIRAIS

#### ANNEXES:

*lieu des travaux*

#### Plan de localisation

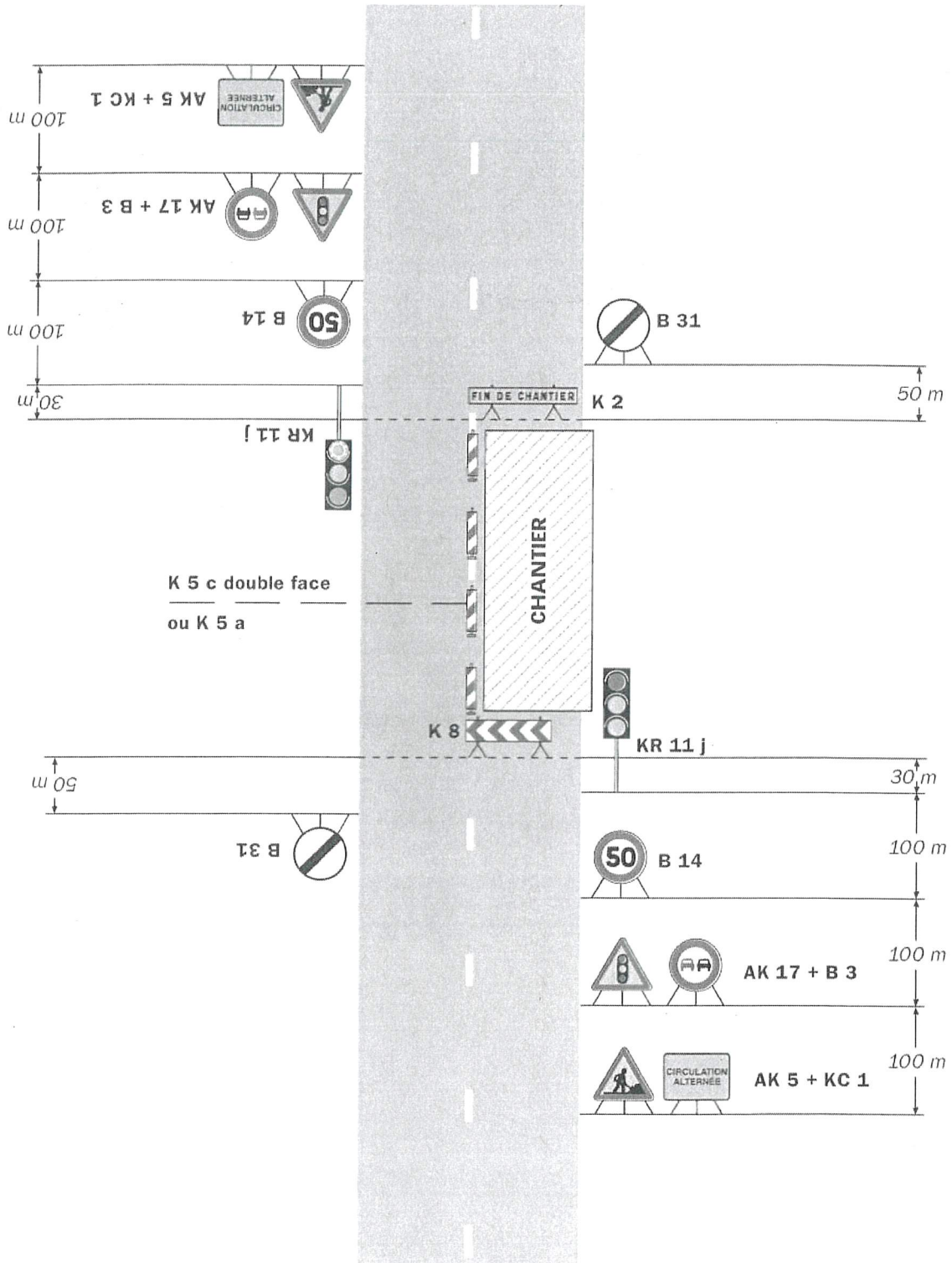
*Conformément aux dispositions du Code de justice administrative, le présent arrêté pourra faire l'objet d'un recours contentieux devant le tribunal administratif compétent ou sur internet, à l'adresse [www.telerecours.fr](http://www.telerecours.fr), dans un délai de deux mois à compter de sa date de notification ou de publication.*

*Conformément aux dispositions de la loi n°2018-493 du 20 juin 2018 relative à la protection des données personnelles, le bénéficiaire est informé qu'il dispose d'un droit d'accès, de rectification, d'effacement ou de demande de limitation de traitement des données qu'il peut exercer, pour les informations le concernant, auprès de la collectivité signataire du présent document.*



Alternat par signaux tricolores

Circulation alternée  
Route à 2 voies



**Remarque(s) :**

- Schéma à appliquer notamment lorsque l'alternat doit être maintenu de nuit, en absence de visibilité réciproque.
- Pour le réglage des signaux tricolores : Cf. Signalisation temporaire - Les alternats.

- Un panneau B 14 de limitation de vitesse à 70 km/h peut éventuellement être intercalé entre les panneaux AK 5 et AK 17.